

Diferentes cuerpos



1

“Teniendo dones diferentes, según la gracia que se nos ha dado.”

Rom 12,6

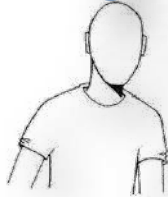
2 TÚ-AFECTIVIDAD Y SEXUALIDAD

1

Diferentes cuerpos

“Teniendo dones diferentes según la gracia que se nos ha dado.”

Rom 12,6



Tú eres el protagonista de esta historia y por esa misma razón te invitamos a que respondas a una pregunta aparentemente fácil: **¿Quién eres?**

Para definirte, primero habrás dicho tu NOMBRE.

Habrás especificado si eres HOMBRE o MUJER

Y para concretar más, habrás hablado de tu origen. Soy HIJO DE..., Y de tu realidad. Soy hermano de...amigo de...novia de...

Todo lo que te caracteriza y te define, te hace único. Es tu IDENTIDAD.

Muchas veces la respuesta a la pregunta sobre quién soy la encontramos en los demás, fuera de nosotros mismos, no solo en nosotros.

La dimensión social, intelectual, afectiva, espiritual y física te ayudan en este proceso de formar tu IDENTIDAD.

Soy único. Soy diferente a TI.

1 Fíjate en la siguiente fotografía.



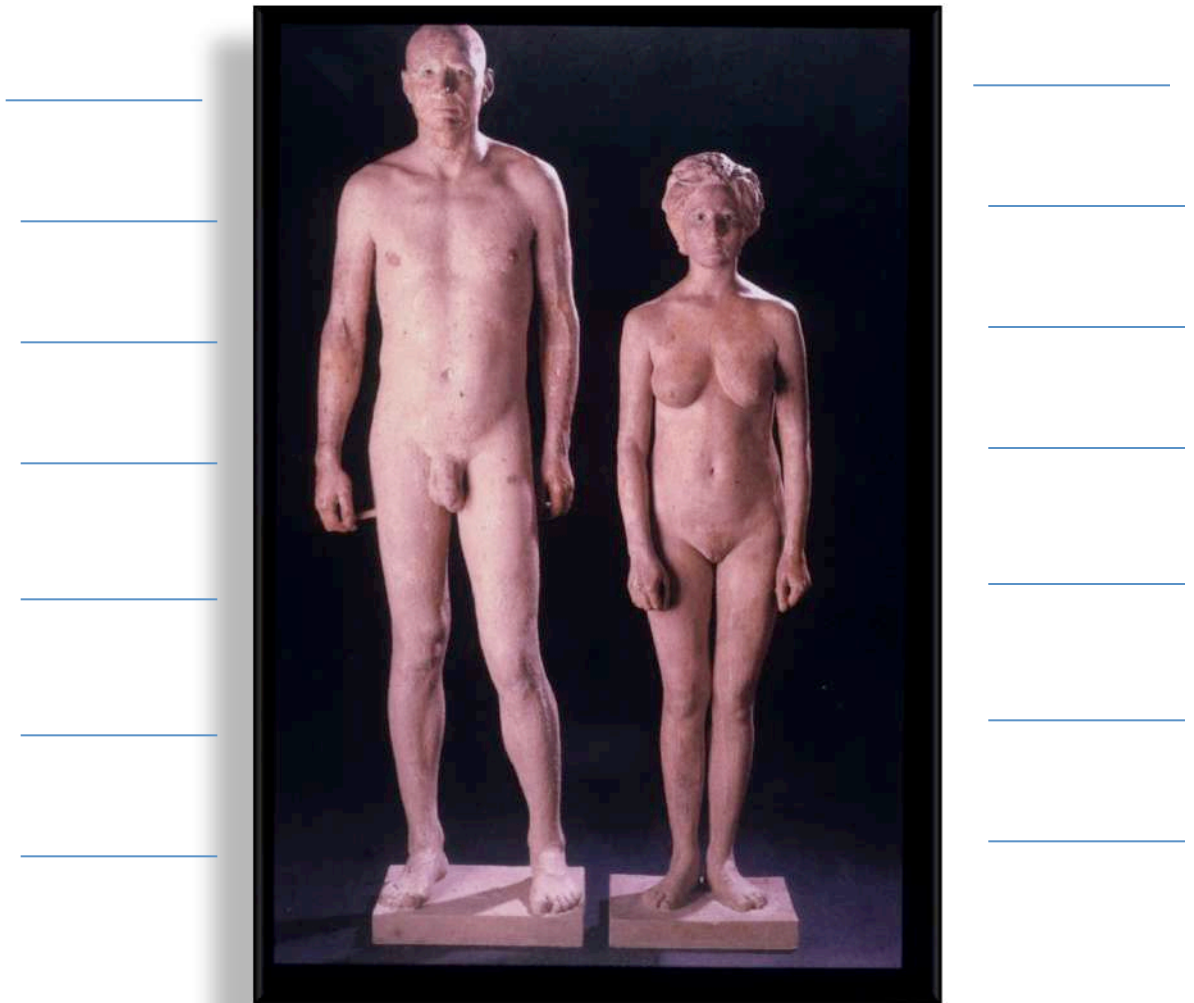
2 TÚ-AFECTIVIDAD Y SEXUALIDAD

1

Diferentes cuerpos

¿Podrías definir si es niño o niña? ¿Por qué no puedes? ¿Qué datos te faltan?

2 En el Museo Nacional Reina Sofía se expusieron estas esculturas humanas a tamaño natural. ¿Podrías identificar cual es la figura de la mujer y cual del hombre? ¿Tienes más datos que en la fotografía anterior?



"Hombre y mujer", escultura de Antonio López

A modo de clase de ciencias, ¿podrías indicar las diferencias?

2 TÚ-AFECTIVIDAD Y SEXUALIDAD

1

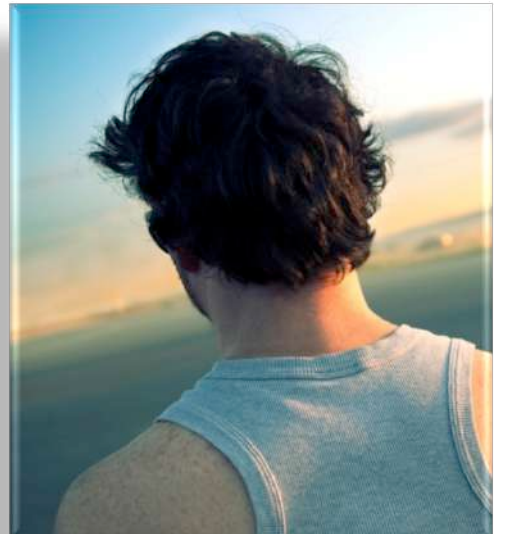
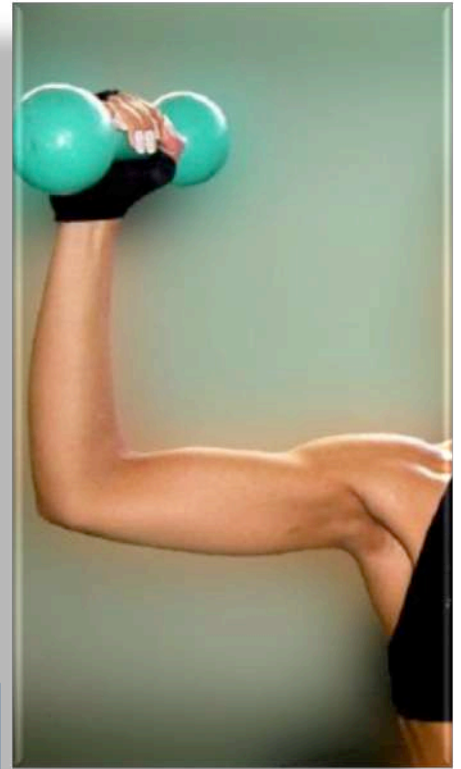
Diferentes cuerpos

2 A continuación te mostramos una serie de imágenes. ¿Podrías identificar si corresponden a un hombre o a una mujer? Coloca el símbolo masculino y femenino donde corresponda.



2 TÚ-AFECTIVIDAD Y SEXUALIDAD

1



EN LA CONSTRUCCIÓN DEL AMOR

2 TÚ-AFECTIVIDAD Y SEXUALIDAD

1

Diferentes cuerpos

3 Vamos a hacer una pequeña prueba con 4 voluntarios: dos chicos y dos chicas.



A los voluntarios, por separado chicos y chicas, se les invita a representar una pequeña escenificación: Dos amigos que se encuentran en la calle después de algún tiempo.

Es importante que recalquen los sentimientos que les suscita encontrarse con el amigo-amiga y que lo expresen de forma verbal y gestual.



El resto del grupo tiene que tomar nota de las diferencias que observen en la manera de expresar los sentimientos los chicos y las chicas en una misma situación.

	PAREJA FEMENINA	PAREJA MASCULINA
CARACTERÍSTICAS		

4 Según lo que hemos visto. Entre hombres y mujeres, ¿solo existen diferencias físicas?

¿Y el resto de dimensiones?

Junto a tus compañeros identificar esas diferencias

2 TÚ-AFECTIVIDAD Y SEXUALIDAD

1



DIMENSIÓN	MUJER	HOMBRE
FÍSICA		
AFECTIVA		
INTELECTUAL		
SOCIAL		
ESPIRITUAL		

Te puede ayudar pensar en la manera de vestir, en los movimientos y gestos. La manera de caminar. La forma de expresar los sentimientos, las palabras y los giros. Los gustos y aficiones. Los juegos. Las relaciones. La forma de solucionar conflictos...

Te invitamos a que sigas observando las diferencias entre hombres y mujeres. Fíjate en tu madre y tu padre, tío y tía, abuelo y abuela, profesor y profesora, amiga y amigo. Observa los gustos, costumbres, forma de comportarse, respuestas...

Cómo te acaricia tu padre o tu madre, cómo reacciona tu hermano o tu hermana frente a una película de amor, cómo se expresa tu profesor o profesora en clase...

2 TÚ-AFECTIVIDAD Y SEXUALIDAD

1

5 Observa los siguientes anuncios y reflexiona sobre las siguientes cuestiones:

1



<http://www.youtube.com/watch?v=8WKNAXNGMnM>

2



http://www.youtube.com/watch?v=NmVIX6vf_ok

¿Cómo nos muestra la sociedad la diferencia entre hombres y mujeres?
¿Competencia?

¿Y la igualdad? ¿Derechos?



Reconocer que el otro tiene un cuerpo diferente al mío me cuestiona sobre mi propia identidad y me diferencia del otro. ¿Por qué somos diferentes? ¿Por qué soy diferente a ti?

La diferencia me habla de **SEXUALIDAD**. De cuerpos sexuales. Masculino y femenino.

El cuerpo que forma parte de la **PERSONA** y por tanto la **SEXUALIDAD** también forma parte de la **PERSONA**.

Esta dualidad no nos separa, sino que nos conduce a una misma **DIGNIDAD**.

En el cuerpo marcado por la diferencia sexual está escrita la llamada a la complementariedad. Yo no tengo lo que tienes tú. Tú no tienes lo que tengo yo.

La diferencia llama al don de uno mismo como regalo para el otro.